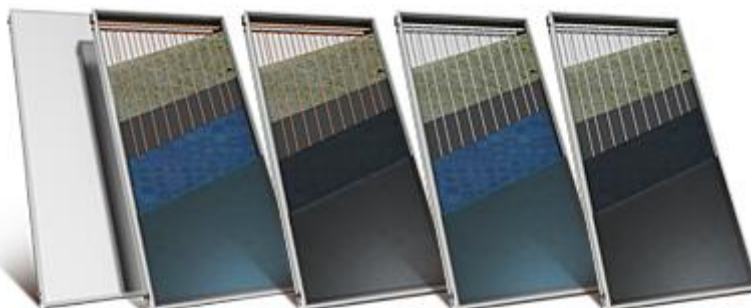


## Селективни колектори Елтерм, модел AL-S 2 / 2,5м<sup>2</sup>

### Технически данни



- **Изоляция с висока плътност:**



**Изоляция с висока плътност** с дебелина 30мм(отзад) и 30мм(отстрани) от пресована каменна вата с ниска топлинна проводимост  $\lambda=0,032 \text{ W}/(\text{m}^{\circ}\text{C})$ - измерена при 0°C

- **Тип на колектора:**

Модел AL-S се състои от медни тръби и алуминиев селективен абсорбер.

**Колектора може да бъде за вертикален или хоризонтален монтаж!**

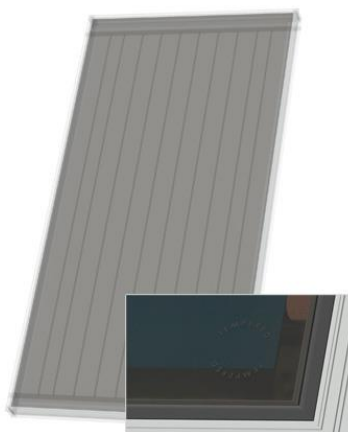
Абсорбера покрива цялата повърхност на колектора включително и тръбите, за да се постигне максимална площ.

Заваряването е **лазерно** и изцяло роботизирано.

- **Цветова гама:**

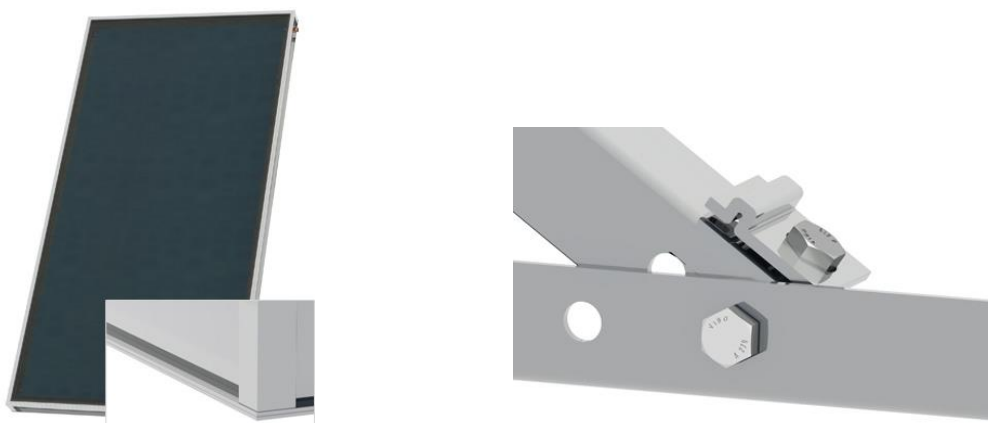
Стандартно е в сив цвят, но може да се произведе в който и да е RAL цвят при специална поръчка.

*- Закалено стъкло:*



Закалено призматично стъкло със стабилен коефициент на разширение и висока светлинна пропускливост, което може да издържи екстремни температури и градушки. Преди стъклото се поставя гумена изолация, а след стъклото още 2 слоя изолация, което дава на колектора максимална защита към пропускане на вода и прах.

*- Монтиране на колектора:*



Лесен монтаж на колектора към рамката чрез специално направени релси.



Поцинкована метална рамка за монтаж на хоризонтален или наклонен покрив.

- Технически данни:

Колектор	AL-S -2m2
Площ	1.01m x 1.98m = 2.0 m2
Дебелина (mm)	85mm
Площ на стъклото	950mm x 1920mm
Площ на абсорбера	950mm x 1870mm
Тегло на колектора	34.3 kg
Максимално работно налягане	10 bar
Тегло на течност в колектора	2,2 kg
Дебелина на стъклото	3.2 mm
Материал на стъклото	Закалено, призматично
Материал на тръбите	Мед
Материал на абсорбера	Селективен Алуминий
Дебелина на абсорбера	0.4 mm
Тип заваряване	Лазерно
Брой тръби	8
Външен диаметър на тръбите	8 mm
Вътрешен диаметър на тръбите	7.2 mm
Дължина на тръбите	1870 mm
Дължина на колекторни тръби	1000 mm
Външен диаметър на колек. тръби	22 mm
Изолация на заден капак	Каменна вата 30mm
Изолация на страничен капак	Каменна вата 30mm
Материал на рамката	Алуминиев профил
Материал на задна ламарина	Галванизирана 0.5mm
Дебелина на рамката/стойката	Галванизирана 1.1 mm
Уплътнители	100% силикон

Колектор	AL-S -2.5 m2
Площ	1.23m x 1.98m = 2.5 m2
Дебелина (mm)	85mm
Площ на стъклото	1170mm x 1920mm
Площ на абсорбера	1170mm x 1870mm
Тегло на колектора	41 kg
Максимално работно налягане	10 bar
Тегло на течност в колектора	2,45 kg
Дебелина на стъклото	3.2 mm
Материал на стъклото	Закалено, призматично
Материал на тръбите	Мед

Материал на абсорбера	Селективен Алуминий
Дебелина на абсорбера	0.4 mm
Тип заваряване	Лазерно
Брой тръби	8
Външен диаметър на тръбите	8 mm
Вътрешен диаметър на тръбите	7.2 mm
Дължина на тръбите	1870 mm
Дължина на колекторни тръби	1250 mm
Външен диаметър на колек. тръби	22 mm
Изолация на заден капак	Каменна вата 30mm
Изолация на страничен капак	Каменна вата 30mm
Материал на рамката	Алуминиев профил
Материал на задна ламарина	Галванизирана 0.5mm
Дебелина на рамката/стойката	Галванизирана 1.1 mm
Уплътнители	100% силикон